

Schlüter®-DILEX-BWA

Profilé de mouvements
pour les joints périphériques

4.9

Fiche produit

Applications et fonctions

Schlüter®-DILEX-BWA est un profilé de mouvements préfabriqué en matière synthétique, destiné à être installé dans des revêtements carrelés comme joint périphérique souple en contact avec des éléments fixes. L'aile de fixation latérale à perforations trapézoïdales en PVC dur recyclé s'ancre dans le mortier-colle, sous les carreaux. Une des parties latérales comporte une chambre découpée en queue d'aronde, qui permet de coller le profilé contre l'élément fixe au moyen de mortier-colle ou de résine époxydique. L'élément de 5 mm de large sur la partie supérieure du profilé est en CPE souple et la partie inférieure est incisée ; ces deux parties permettent ainsi une meilleure absorption des mouvements.

Schlüter®-DILEX-BWA permet par ailleurs d'atténuer les points durs et donc les bruits de choc dans le cadre d'une isolation acoustique.

Matériaux

Schlüter®-DILEX-BWA se compose d'une ailette de fixation à perforations trapézoïdales en PVC dur recyclé, de parties (inférieure et supérieure) en CPE souple et d'une partie latérale en PVC dur recyclé, pourvue d'une chambre découpée en queue d'aronde.

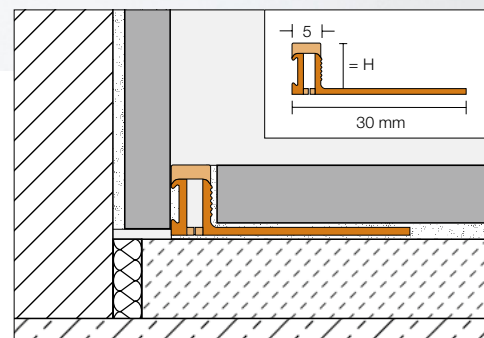
Propriétés des matériaux et domaines d'utilisation :

Ce profilé résiste aux contraintes chimiques auxquelles sont généralement exposés les carrelages, ainsi qu'aux moisissures et aux bactéries.



Le choix du profilé Schlüter®-DILEX-BWA doit être déterminé au cas par cas, en fonction des contraintes chimiques, mécaniques et autres prévues. L'élément en CPE sur la partie supérieure du profilé résiste aux UV et est exempt de plastifiants.

Schlüter®-DILEX-BWA est destiné à être installé en liaison avec des revêtements carrelés pour la réalisation de joints périphériques, en raccord avec des éléments fixes, comme des châssis de fenêtres ou de portes, et contre des revêtements existants ou des éléments muraux.





Mise en œuvre

1. Sélectionner un profilé Schlüter®-DILEX-BWA en fonction de l'épaisseur du carrelage.
2. Déposer le mortier-colle à l'aide d'une spatule crantée aux endroits où le profilé doit être posé.
3. La chambre en queue d'aronde peut éventuellement être remplie de colle époxydique, de silicone ou d'un produit analogue afin de pouvoir coller le profilé contre l'élément fixe.
4. Noyer l'ailette de fixation à perforations trapézoïdales du profilé Schlüter®-DILEX-BWA dans le lit de mortier-colle et l'aligner contre l'élément fixe.
5. Recouvrir l'ailette de mortier-colle au moyen d'une spatule.
6. Noyer les carreaux adjacents et les aligner sur l'arête supérieure du profilé.
7. Prévoir un joint d'environ 2 mm entre la partie verticale du profilé et le carreau.
8. Remplir le joint entre le carrelage et le profilé avec du mortier-joint.

Nota

Les profilés Schlüter®-DILEX-BWA sont fongicides et antibactériens, et ne nécessitent aucun entretien particulier. Comme le carrelage, ils peuvent être nettoyés à l'aide de nettoyants ménagers.



Vue d'ensemble :

Schlüter®-DILEX-BWA

Couleurs : G = gris (RAL = 7030), PG = gris pastel (sanitaires : manhattan), BW = blanc brillant (RAL = 9010, sanitaires : edelweiss), HB = beige clair (RAL = 1019), GS = noir graphite (RAL = 9011, sanitaires : ébonite)

Unité de livraison : 2,50 m

Couleurs	G	PG	BW	HB	GS
H = 4,5 mm	•	•	•	•	•
H = 6 mm	•	•	•	•	•
H = 8 mm	•	•	•	•	•
H = 10 mm	•	•	•	•	•
H = 12,5 mm	•	•	•	•	•