

## Schlüter®-DILEX-EP

**Profile de mouvement**  
pour chapes flottantes ou adhérentes

# 4.5

Fiche produit

### Applications et fonctions

**Schlüter®-DILEX-EP** est un profilé de mouvements préfabriqué pour chapes flottantes ou adhérentes. Le profilé est posé sur le support et aligné de telle sorte qu'il puisse coïncider avec les joints de mouvement posés ultérieurement au niveau du revêtement. Schlüter®-DILEX-EP peut également servir de jauge de hauteur lors du coulage de la chape. Le profilé peut aussi être utilisé dans des formes de pente.

Les ailes de fixation latérales du profilé Schlüter®-DILEX-EP s'ancrent latéralement dans la chape. Les forces de compression, de traction et de cisaillement sont absorbés par la zone de souple.

### Matériaux

Schlüter®-DILEX-EP se compose d'une combinaison de matériaux, les parois latérales étant en PVC dur recyclé et les zones de liaison inférieure et supérieure, servant de zone d'absorption, en CPE souple.

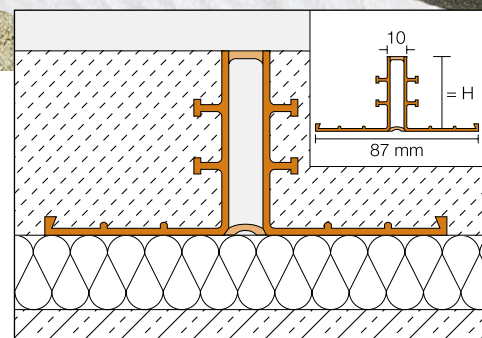
### Propriétés des matériaux et domaines d'utilisation :

Le profilé résiste aux contraintes chimiques auxquelles sont généralement exposées les chapes situées sous des revêtements carrelés.



La possibilité d'utiliser ce type de profilé doit être déterminée selon le lieu de pose envisagé, en fonction des contraintes chimiques, mécaniques et autres prévues. Les zones de dilatation en CPE du profilé résistent aux UV et sont exemptes de plastifiants.

Le profilé Schlüter®-DILEX-EP est conçu pour la réalisation de joints de fractionnement. Le profilé sépare les différentes zones de pose et équilibre les efforts de compression, de traction et de cisaillement.





### Mise en oeuvre

1. Poser Schlüter®-DILEX-EP sur le support, dans l'alignement et à la hauteur voulus (en le faisant coïncider avec les joints de mouvement posés ultérieurement au niveau du revêtement).
2. La hauteur peut éventuellement être ajustée au moyen d'une couche de mortier mince ou d'un autre support adapté.
3. Fixer le profilé à l'aide de plots de mortier. La partie supérieure du profilé peut également servir de jauge de hauteur lors de la pose de la chape.

### Remarque

Les profilés Schlüter®-DILEX-EP sont fongicides et antibactériens, et ne nécessitent aucun entretien particulier.

### Vue d'ensemble :

#### Schlüter®-DILEX-EP

Profilé pour joint de fractionnement des chapes flottantes ou solidaires      Unité de livraison : 2,50 m

Hauteur	EP
H = 30 mm	•
H = 40 mm	•
H = 50 mm	•

