

 **Schlüter®-KERDI-FIX**

Colle de montage  
pour raccords

**8.3**

Fiche produit

### Application et fonction

**Schlüter-KERDI-FIX** est une colle de montage élastique à base de MS Polymère. Elle convient pour le collage et l'étanchéité des raccords de bandes Schlüter-KERDI-KEBA et peut aussi s'utiliser pour coller de nombreux autres matériaux. Schlüter-KERDI-FIX permet le raccordement de Schlüter-KERDI aux autres éléments tels que les portes fenêtres, les huisseries, les protections en tôle ou les profilés de rive Schlüter-BARA.

Elle permet également le collage des panneaux Schlüter-KERDI-BOARD entre eux ou à d'autres éléments.

### Matériau

Schlüter-KERDI-FIX est une colle / un mastic d'étanchéité monocomposant à base de silane modifié fabriqué à partir de polymères. Ce matériau n'entre pas dans la catégorie des substances dangereuses et peut être mis en décharge.

### Propriétés des matériaux et domaines d'utilisation :

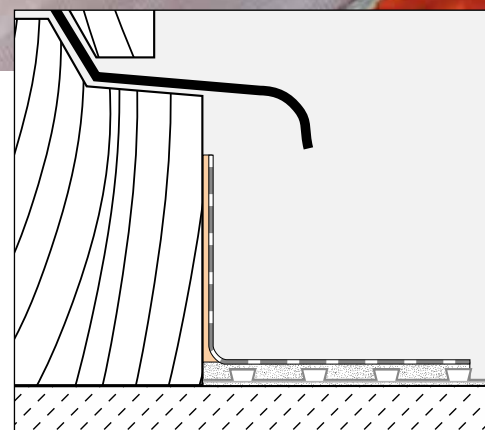
Schlüter-KERDI-FIX est inodore, résistant aux UV et aux intempéries et peut donc s'utiliser en extérieur. La colle est élastique, exempte de solvants et présente une bonne adhérence sur la plupart des matériaux tels que le bois, la pierre, le béton, le métal, le verre et de nombreuses matières plastiques.



Schlüter-KERDI-FIX peut être utilisé comme colle ainsi que comme mastic d'étanchéité et convient également pour la réalisation de joints de raccordement et de dilatation.

Schlüter-KERDI-FIX peut être recouvert avec la plupart des peintures alkyde ou à dispersion.

Le choix du matériau doit être déterminé au cas par cas en fonction des sollicitations chimiques, mécaniques ou autres sollicitations prévisibles.





## Mise en œuvre

1. Le support peut être légèrement humide, mais doit être exempt de composants empêchant l'adhérence. Il doit être suffisamment solide et porteur.
2. Appliquer Schlüter-KERDI-FIX sur le support et l'étaler avec une spatule à dents fines.
3. Appliquer le matériau à coller aussi rapidement que possible sur toute la surface d'une façon uniforme.
4. Lors du collage de Schlüter-KERDI, il est recommandé de tenir la spatule inclinée et d'utiliser le côté lisse pour appliquer la bande de Schlüter-KERDI dans la colle ou d'utiliser un rouleau adéquat. Maroufler pour chasser l'air.

Lors de l'utilisation en garnissage de joint, déposer du KERDI-FIX dans le joint et le lisser immédiatement. La surface du joint doit être nettoyée régulièrement.

Nettoyage : la colle/le mastic frais s'enlève avec du produit de nettoyage. Une fois durci, le matériau ne peut plus être éliminé que de manière mécanique.

## Remarques

### Stockage

Schlüter-KERDI-FIX doit être conservé au frais et à l'abri du gel dans son conditionnement non ouvert. La durée de stockage du produit est de 18 mois. Cette durée est toutefois limitée une fois que la cartouche a été ouverte.



## Rendement de Schlüter®-KERDI-FIX :

- **Raccordement de 5 cm aux éléments rapportés :**  
Utilisation / m environ. = 45 g  
Rendement = 10 m

## Vue d'ensemble du produit

### Caractéristiques techniques :

Couleur	gris / blanc brillant
Matière première	polymère à base de silane modifié (SMP)
Durcissement	à l'air
Densité	env. 1,5 g/ml
Teneur en solvant	0 %
Teneur en isocyanate	0 %
Teneur en matière sèche	env. 100 %
Résistance au cisaillement hêtre/hêtre	env. 3 N/mm <sup>2</sup>
Résistance au cisaillement alu/alu	env. 2 N/mm <sup>2</sup>
Résistance à la rupture	env. 200 %
Formation d'une peau	env. 10 minutes
Réticulation (+23 °C à 50% d'humidité ambiante relative)	3 mm par 24 heures
Mouvement total autorisé	env. 20 %
Température d'utilisation	ne pas utiliser à des températures < + 5°C
Résistance à la température	- 40 °C à +110 °C
Résistance à l'humidité	très bonne
Stabilité au gel	insensible au gel
Cartouche	420 g (290 ml)

Le temps d'utilisation et le temps de séchage sont fonction de la température, de l'humidité ambiante et de l'humidité du support.

## Schlüter®-KERDI-FIX

G = gris, BW = blanc brillant

Couleur	G	BW
Cartouche 290 ml	•	•