

Schlüter®-DILEX-EZ 70

Profils de fractionnement
pour pose scellée

4.2

Fiche produit

Applications et fonctions

Schlüter®-DILEX-EZ 70 est un profilé spécial composé d'une combinaison de PVC dur et de PVC souple, conçu pour la réalisation de joints de fractionnement dans des pavements, des revêtements en carreaux de céramique, en pierre naturelle ou en pierre reconstituée, posés sur mortier. Le profilé, d'une hauteur de 70 mm, peut être adapté à la hauteur de la construction par élimination des éléments préformés. Afin d'éviter la formation incontrôlée de fissures, l'intégration de Schlüter®-DILEX-EZ 70 permet de fractionner la couche de mortier et le revêtement. La partie centrale en PVC souple absorbe les efforts de compression dus au fractionnement du lit de mortier. L'ancrage latéral du profilé n'est pas suffisamment important pour absorber d'éventuelles dilatations.

Les parois latérales du profilé, en PVC dur, protègent les arêtes du revêtement adjacent des contraintes mécaniques résultant, par exemple, du passage d'engins de manutention, en tenant toutefois compte de la limite de charge mécanique admissible de ce profilé.

Matériaux

Schlüter®-DILEX-EZ est composé de parties latérales en PVC rigide reliées en haut et en bas par du PVC souple. La liaison supérieure sert en même temps de surface visible.

La partie inférieure du profilé se compose de segments de profilé détachables en PVC souple. Les parties latérales supérieures présentent des structures en queue d'aronde.

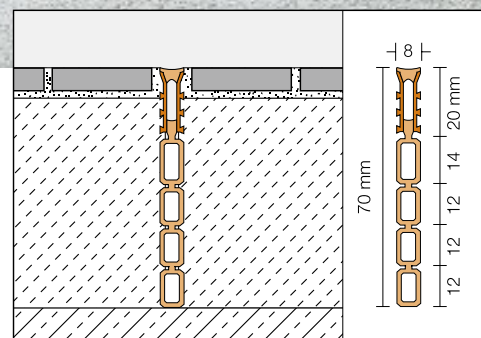


Propriétés des matériaux et domaines d'utilisation :

Ce profilé présente une bonne résistance à la plupart des produits chimiques utilisés avec les carrelages.

Schlüter®-DILEX-EZ 70 est un profilé conçu pour la réalisation de joints de fractionnement dans des pavements et des revêtements carrelés posés sur mortier. Le profilé permet de séparer les différentes zones de carrelage et de compenser dans sa partie centrale en PVC souple les contraintes de pression qui apparaissent.

Le choix du profilé doit être déterminé au cas par cas, en fonction des contraintes chimiques, mécaniques et autres contraintes prévisibles.



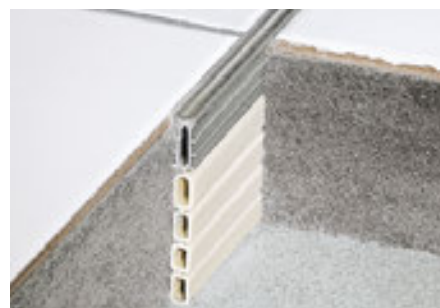


Mise en œuvre

1. La hauteur de Schlüter®-DILEX-EZ 70 doit être adaptée à la hauteur de la structure en découpant autant de segments profilés que nécessaire.
2. Le profilé doit être posé de sorte à arriver à fleur de la surface d'un des côtés du revêtement déjà réalisé. Schlüter®-DILEX-EZ 70 doit être entièrement noyé sur le côté.
3. La zone de revêtement adjacente doit être réalisée de sorte à arriver à fleur de la surface visible du profilé déjà en place. Schlüter®-DILEX-EZ 70 doit être entièrement noyé sur le côté.
4. L'espace libre restant entre le profilé et le revêtement doit ensuite être comblé avec du mortier-joint.

Remarque

Les profilés Schlüter®-DILEX-EZ 70 résistent aux moisissures et aux bactéries, et ne nécessitent aucun entretien particulier. Comme le carrelage, ils peuvent être entretenus à l'aide de nettoyeurs ménagers.



Vue d'ensemble :

Schlüter®-DILEX-EZ 70

Couleurs : G = gris (RAL = 7030)

Unité de livraison : 2,50 m

Couleurs	G
H = 70 mm	•