



Schlüter®-DITRA-SOUND

Isolation acoustique composite contre les bruits de chocs





Schlüter®-DITRA-SOUND

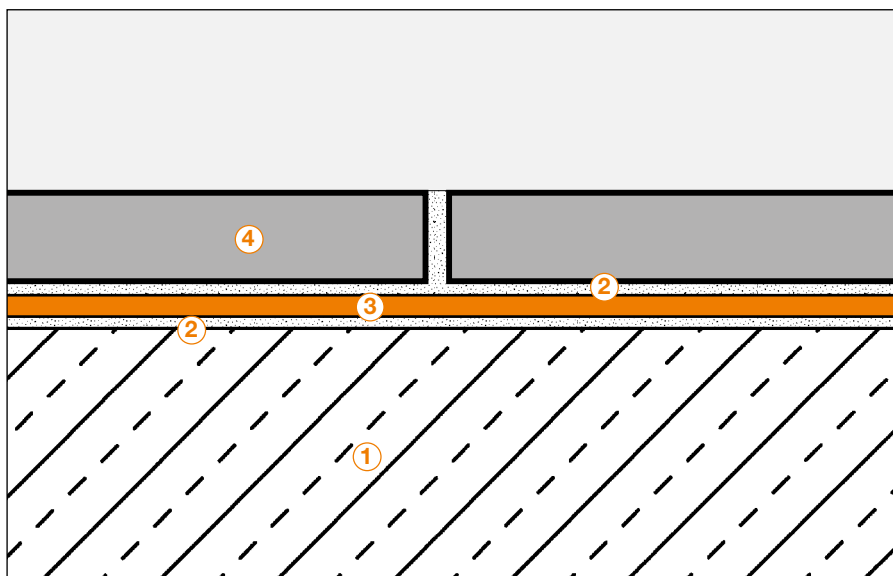
L'isolation acoustique composite innovante contre les bruits de chocs



Schlüter®-DITRA-SOUND est une isolation acoustique composite contre les bruits de chocs, destinée aux revêtements carrelés. Ce sont des dalles de polyéthylène dense de 3,5 mm d'épaisseur, recouvertes de non-tissé sur les deux faces pour faciliter l'ancrage dans le mortier-colle. **Schlüter®-DITRA-SOUND** réduit de 13 dB (valeurs de contrôle selon DIN EN ISO 140-8) les bruits de chocs transmis par la structure du plancher. Le collage de Schlüter®-DITRA-SOUND s'effectue à l'aide d'un mortier-colle adéquat appliqué à l'aide d'une spatule crantée (de préférence de 3 x 3 mm ou 4 x 4 mm).

La dalle **Schlüter®-DITRA-SOUND** est ensuite appliquée sur toute sa surface (face en non-tissé) dans le mortier-colle, permettant ainsi son ancrage mécanique.

Le revêtement carrelé est ensuite collé directement sur **Schlüter®-DITRA-SOUND** dans les règles de l'art, le mortier-colle étant alors mécaniquement ancré dans le non-tissé de la face supérieure de la dalle. La liaison entre les différents éléments du système est ainsi réalisée. La bande périphérique DS RSK 630 et la bande de pontage DS KB 38 évitent les ponts phoniques.



- ① **Support porteur**
- ② **Mortier-colle**
adapté à la nature des carreaux en céramique et du support
- ③ **Schlüter®-DITRA-SOUND**
Dalles en polyéthylène dense, épaisseur 3,5 mm
- ④ **Carreaux en céramique ou en pierre naturelle**



Schlüter®-DITRA-SOUND

Mise en oeuvre



- ◀ 1. Coller la bande périphérique autocollante **Schlüter®-DITRA-SOUND-RSK** au niveau des murs ou des éléments verticaux.



- ▶ 2. Appliquer le mortier-colle adéquat sur le support propre et porteur à l'aide d'une spatule crantée (de préférence de 3 x 3 mm ou 4 x 4 mm).



- ◀ 3. Après les avoir préalablement découpées aux dimensions voulues, appliquer entièrement les plaques de **Schlüter®-DITRA-SOUND** en veillant à les poser parfaitement bord à bord.



- ▶ 4. Maroufler **Schlüter®-DITRA-SOUND** dans le mortier-colle à l'aide d'une taloche ou d'un rouleau.





- ▶ 5. A l'aide d'un cutter, araser les bandes périphériques **Schlüter®-DITRA-SOUND-RSK** (après la pose, le revêtement carrelé ne doit pas être en contact direct avec le mur ou avec les éléments verticaux).
- ▶ 6. Afin d'éviter les ponts phoniques, recouvrir tous les raccords à l'aide de la bande de pontage autocollante **Schlüter®-DITRA-SOUND-KB**.



- ▶ 7. Il est possible d'intégrer des profilés **Schlüter®-DILEX** pour assurer une finition impeccable de la liaison murs/sol.
- ▶ 8. Il est possible de poser les carreaux immédiatement après le collage de la natte **Schlüter®-DITRA-SOUND**.



Le carrelage facile à vivre!





Schlüter®-DITRA-SOUND

Fonctions



Isolation efficace contre les bruits de chocs

Schlüter®-DITRA-SOUND réduit de 13 dB les bruits de chocs selon EN ISO 140-8



Faible épaisseur de structure

Schlüter®-DITRA-SOUND ne mesure que 3,5 mm d'épaisseur



Transmission directe de la charge

Schlüter®-DITRA-SOUND résiste à des charges jusqu'à 5 kN/m² (= 500 kg/m²)

Que sont les bruits de chocs ?

La transmission des bruits provoqués par la marche ou par la chute d'objets dans les pièces avoisinantes ou situées en dessous est appelée transmission des bruits de chocs. Ces bruits de chocs se propagent dans les sols et les

plafonds en béton ou dans les structures bois et sont retransmis sous forme de bruits aériens. Une augmentation de 10 dB d'un bruit correspond à un doublement du niveau sonore perçu.

Le carrelage facile à vivre !



i


Une réduction de 50 % du niveau sonore perçu


Une réduction de 13 dB des bruits de chocs par **Schlüter®-DITRA-SOUND** représente une réduction de plus de la moitié du niveau sonore perçu !

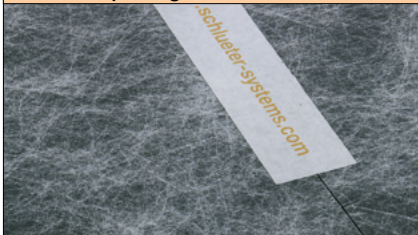


Schlüter® -DITRA-SOUND

Programme de livraison

Dalles PE	
	
H = mm	75 x 55 cm = 0,41 m ²
3,5	Réf. DITRA-S 355

Bande périphérique

6 x 30 mm x 10 m
Réf. DS RSK 630

Bande de pontage

38 mm x 50 m
Réf. DS KB 38



Nous avons éveillé votre curiosité ?

Ceci n'est seulement qu'un faible aperçu des solutions présentées par Schlüter Systems. Vous trouverez une information complète sur l'ensemble de nos systèmes dans notre tarif illustré. Vous y découvrirez un vaste choix de hauteurs, coloris et matériaux et trouverez aisément le produit adapté à vos besoins. N'hésitez pas à le demander.

N° d'appel : 03.44.54.18.88

Vous pouvez également consulter directement notre site web :

Adresse Internet : www.schluter-systems.fr



DES SOLUTIONS INNOVANTES